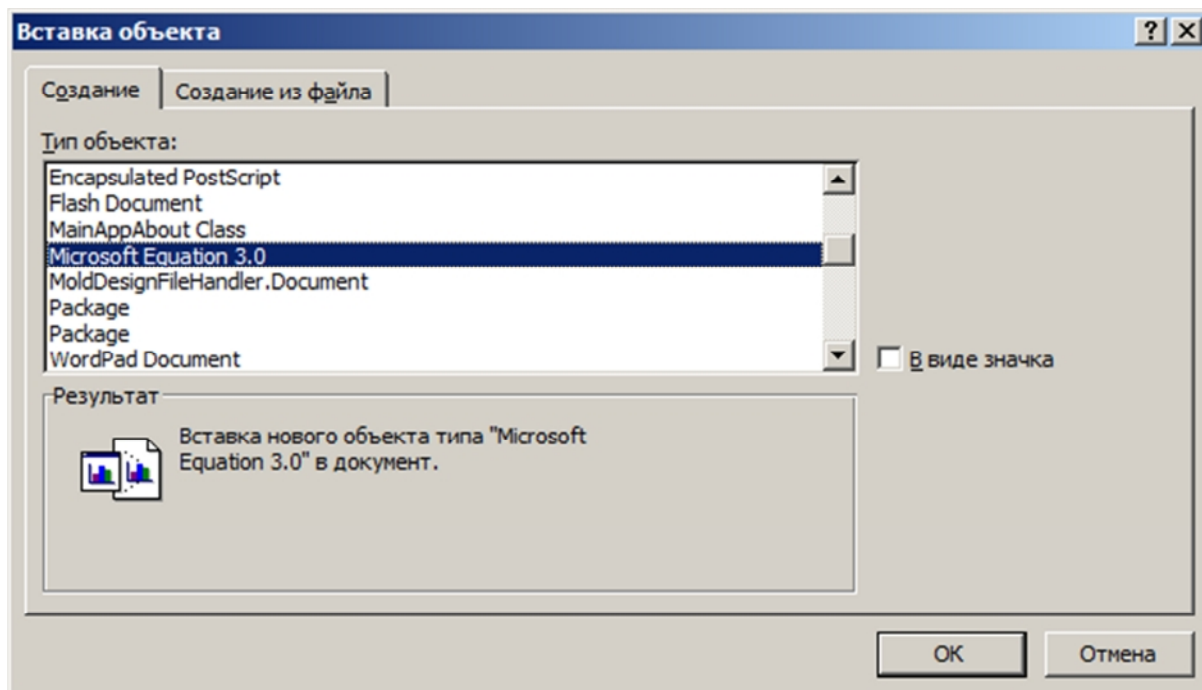
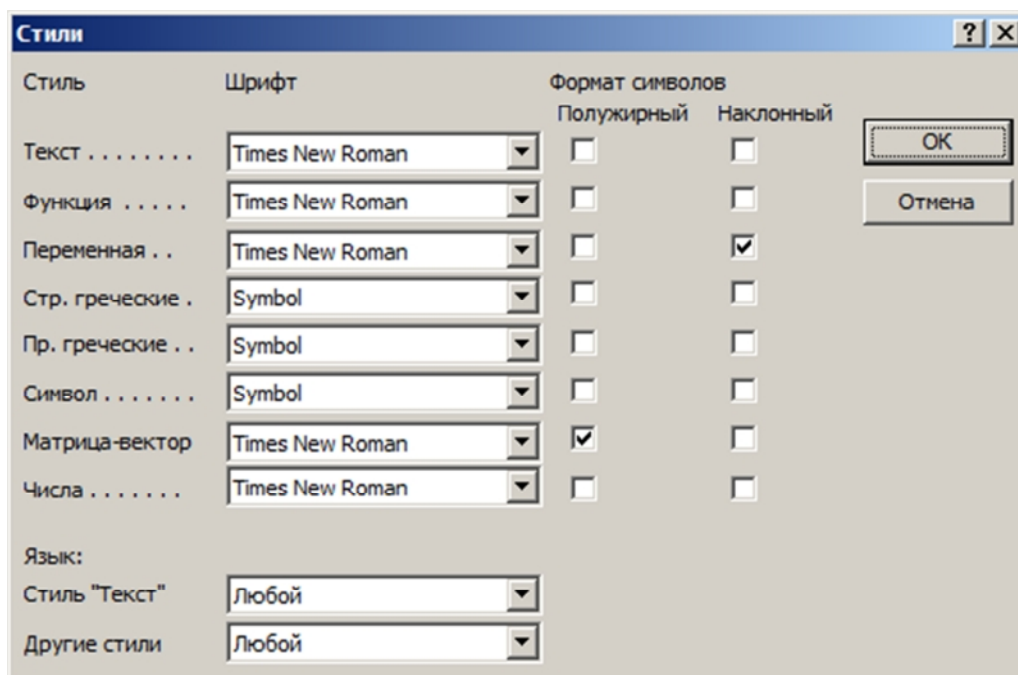


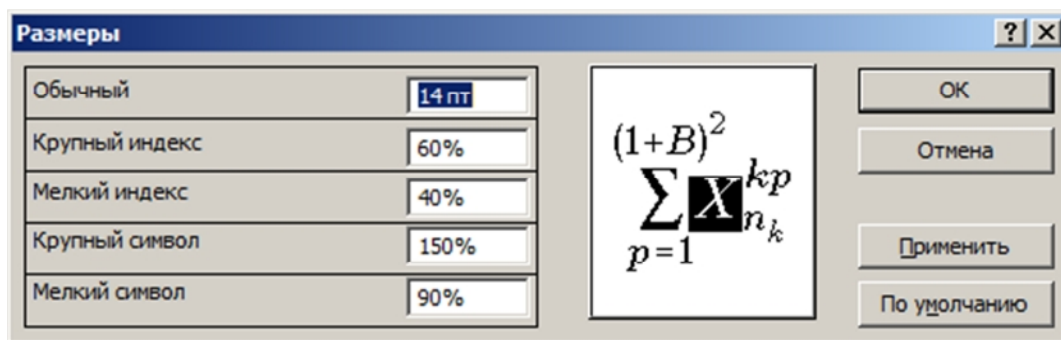
Оформление формул

Формулы набираются с помощью редактора формул Microsoft Equation.



При этом необходимо предварительно (однократно, первый раз для конкретного РС) настроить редактор, определив стили (>Стиль>Определить...>) и размеры (>Размер>Определить...>) в главном меню.





Следует учитывать, что редактор допускает при определении размеров использовать не абсолютные значения размера шрифта, а относительные — указав процентное соотношение к обычному.

Рекомендуемый формат для стилей приведен на рисунке, рекомендуемые размеры указаны в таблице.

Размеры	По умолчанию	Рекомендуемые
Обычный	12 пт	14 пт
Крупный индекс	60%	70%
Мелкий индекс	~42%	50%
Крупный символ	150%	200%
Мелкий символ	100%	90%

ВНИМАНИЕ!!! СТИЛИ И РАЗМЕРЫ ШРИФТА В РЕДАКТОРЕ ФОРМУЛ ДОЛЖНЫ СООТВЕТСТВОВАТЬ ПАРАМЕТРАМ ШРИФТА ОСНОВНОГО ТЕКСТА (например, Times, 14 пт).